

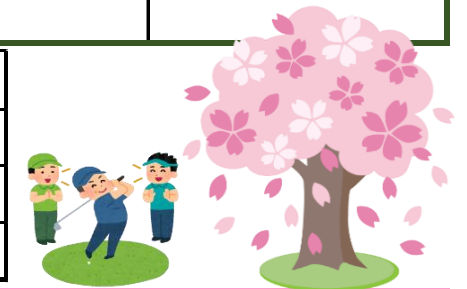
# ゴルフ倶楽部大樹旭コース 4月のご案内



上段	イベント
下段	競技

月	火	水	木	金	土	日
1	2	3	4	5	6	7
スーパーセルフデー		ナイスデー	同一コース	感謝デー		
	火曜杯		シニア・レディース			月例A
8	9	10	11	12	13	14
感謝デー	春のわくわく ハーフコンペ	レディースデー	シニアデー	感謝デー	チーム対抗 ゴルフコンペ	
平日月例杯		水曜杯		金曜杯		月例B/C
15	16	17	18	19	20	21
感謝デー	ナイスデー	レディースデー	シニアデー	感謝デー		
月曜杯			木曜杯			名古屋市長杯
22	23	24	25	26	27	28
感謝デー	スーパーセルフデー	ナイスデー 同一コース	シニアデー	感謝デー	《旭8大コンペ》 わかば杯	《旭8大コンペ》 わかば杯

29	30	4月の基本料金 (倶楽部競技含む)								
《旭8大コンペ》 わかば杯	※訂正 GW	平日	正会員	7,115円	平日会員	7,115円	正会員同伴	8,195円	ゲスト	8,900円
	土日祝料金	土日祝	正会員	7,115円			正会員同伴	9,210円	ゲスト	13,000円
		※正会員・平日会員 (70歳以上) 5,350円		正会員 (77歳以上) 4,595円						



### 《旭8大コンペ》わかば杯

4月27日(土)・28日(日)・29日(月)

正会員様	12,800円
平日会員様	13,300円
スクール生・友の会・H'cp会員様	13,800円
正会員同伴者様	13,800円
ビジター様	14,800円

プレー代+昼食・1SD+参加賞付き

### 春のコンペパック

3月・4月・5月・6月

平日	9,800円
土日祝	14,500円

プレー代+昼食・1SD付  
3組9名以上でお申込み下さい。

★平日特典  
ドリンクパーティー付(ソフトドリンク)

### 《平日 オープンコンペ》 春のわくわくハーフコンペ

5月21日(火)

正会員	8,800円
平日会員	
ビジター様	9,800円

プレー代+昼食+賞品付

### 《オープンコンペ》チーム対抗ゴルフコンペ

4月13日(土) 団体戦・個人戦表彰

1チーム4名でお申込み下さい。

正会員	10,500円
平日会員様・メンバー同伴者様	13,500円

プレー代+昼食・1SD+参加賞付き  
当日表彰 ドリンクパーティ (1SD)

### 感謝デー

基本料金  
★昼食付

GWのご予約はお早めに!

★全員に賞品をご用意★

先着20組募集!

### NEW ナイスデー

正会員・平日会員	6,800円
ビジター様	7,800円

★昼食付 (年齢・男女関係なく)

### レディースデー

正会員・平日会員	6,800円
ビジター様	7,800円

★女性昼食付 ★同伴男性も昼食付

### シニアデー

正会員・平日会員様	6,800円
ビジター様	7,800円

★昼食付 ★60歳以上対象

### ★前半ハーフ集計

18H終了後、フロントにて  
賞品をお渡しいたします。

### 同一コース

一律料金 4,900円  
★同じコースを2回ラウンド  
★スループレー★2B割増有

### スーパーセルフデー (スループレー)

正会員・平日会員様	5,500円
ビジター様	6,600円

レストラン・お風呂・ロッカー使えません

### キャンセル料

◎平日 無料 ◎土日祝 M1,100円 G2,200円  
※注。オープンコンペは除く。詳細はご確認下さい。



### 予約受付時間

	電話	ホームページ	旭アプリ
毎月1日	13:00~16	9:30~	9:00~
上記以外	9:30~16	24時間	24時間

※ダブルブッキング多発の為、時間差があります。

ゴルフ倶楽部大樹 旭コース  
TEL 0565-68-2222  
FAX 0565-68-2600

※コンペの詳細は、HP・ポスター・お電話でご確認下さい。